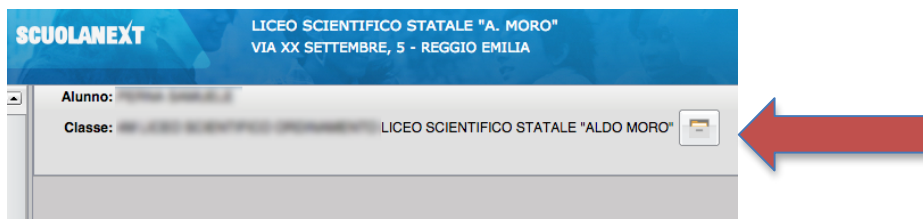




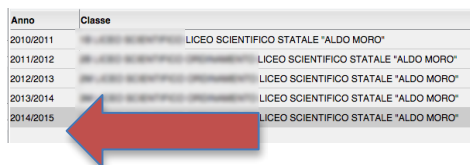
ISTRUZIONI VISUALIZZAZIONE PAGELLA PER ALUNNI CON GIUDIZIO SOSPESO A SETTEMBRE

Viene di seguito illustrata la procedura che consente al genitore di scaricare, stampare, e confermare la presa visione della pagella elettronica.

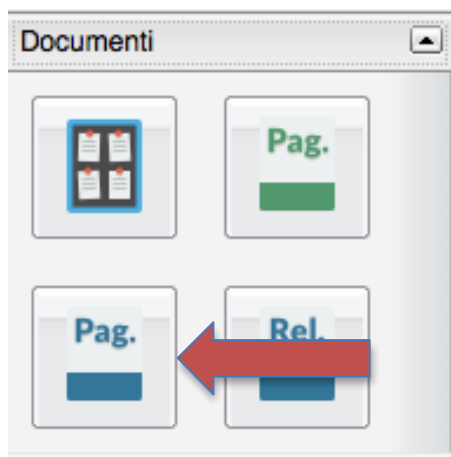
1. Accedere al registro elettronico ScuolaNext
2. Modificare l'anno scolastico: il sistema propone già il nuovo a.s. appena iniziato. La pagella da scaricare si riferisce invece a quello concluso. Occorre quindi fare click sull'icona grigia a forma di schedario, come illustrato nella figura



Una volta cliccato si aprirà un menù a tendina: selezionare l'a.s. appena concluso (nell'esempio il 2014/2015)

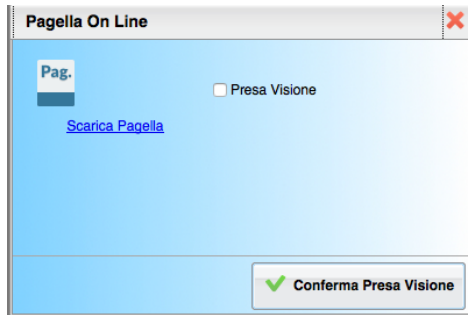


3. Selezionare il menù "Documenti" e fare click sull'icona "Pagella"



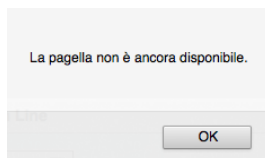


4. Si aprirà la seguente finestra:



Per visualizzare la pagella basterà fare click su "Scarica Pagella".

NB: la pagella sarà visualizzabile solo quando la scuola avrà pubblicato il documento (la comunicazione sarà data tramite il sito della scuola www.liceomoro.gov.it) Nel caso in cui il documento non fosse ancora pronto, il genitore riceverà il seguente avviso:



5. Si prega di confermare alla scuola la presa visione della pagella spuntando la voce "Presenza visione" e facendo click sul pulsante "Conferma Presenza Visione".