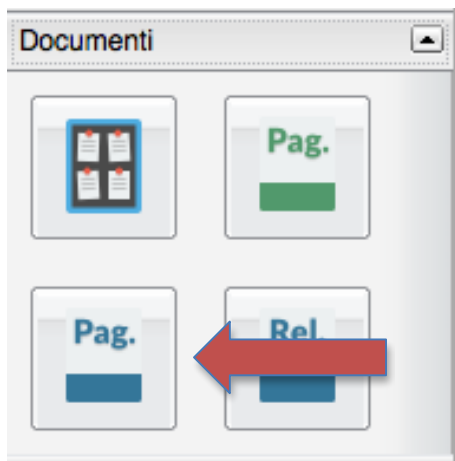




ISTRUZIONI PAGELLA ONLINE

Viene di seguito illustrata la procedura che consente al genitore di scaricare, stampare, e confermare la presa visione della pagella elettronica.

1. Accedere al registro elettronico ScuolaNext
2. Selezionare il menù "*Documenti*" e fare click sull'icona "*Pagella*"

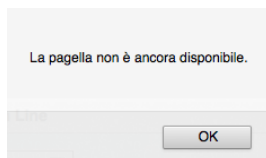


3. Si aprirà la seguente finestra:



Per visualizzare la pagella basterà fare click su "*Scarica Pagella*".

NB: la pagella sarà visualizzabile solo quando la scuola avrà pubblicato il documento (la comunicazione sarà data tramite il sito della scuola www.liceomoro.gov.it) Nel caso in cui il documento non fosse ancora pronto, il genitore riceverà il seguente avviso:



4. Si prega di confermare alla scuola la presa visione della pagella spuntando la voce "*Presenza visione*" e facendo click sul pulsante "*Conferma Presenza Visione*".